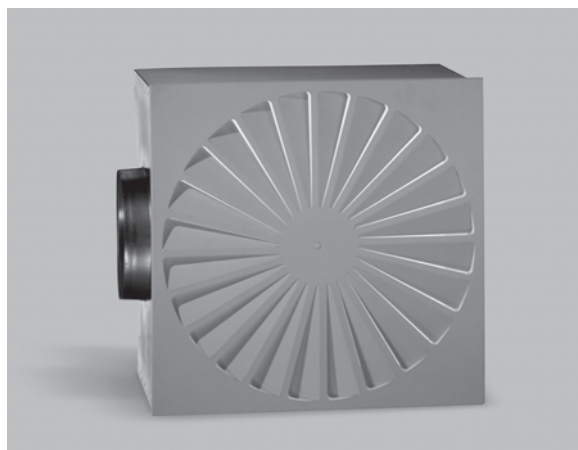




3.7 Dralldurchlässe

3.7.2 Dralldurchlass, rund und quadratisch DRA 2



DRA 2

Kurzbeschreibung:

Quadratischer oder runder Dralldurchlass mit 24 radial angeordneten Luftleitschaufeln. Stahl, mit Mittelbefestigung durch Schraube mit Abdeckkappe, pulverbeschichtet Standard RAL 9010.

Zubehör, Anbausätze:

- AK Anschlusskasten mit Lochblech (Zuluft)
- AKdk Anschlusskasten mit Lochblech und Drosselklappe (Zuluft)
- AKiso wie AK mit Isolierung (Zuluft)
- AKdkiso wie AKdk mit Isolierung (Zuluft)
- AKA Anschlusskasten (Abluft)
- AKAdk Anschlusskasten mit Drosselklappe (Abluft)

Größe	DRA 2 rund	DRA 2 quadr.	AK	AKdk	AKiso	AKdkiso	AKA	AKAdk
400	47,90	48,90	53,70	59,20	75,90	81,50	47,90	53,70
500	58,90	59,90	57,90	63,70	83,90	89,70	52,40	57,90
600	65,00	65,80	68,20	73,80	97,90	103,50	62,60	68,20
625		66,30	68,20	73,80	97,90	103,50	62,60	68,20
625/400		66,30	68,20	73,80	97,90	103,50	62,60	68,20

Preise in Euro/Stück zzgl. MwSt.

Sonderausführungen:

Lackierung in anderer RAL Farbe, Preise auf Anfrage.

Bestellbeispiel:

Quadratischer Dralldurchlass, Größe 600, Anschlusskasten mit Lochblech und Drosselklappe (Zuluft).

Bestellcode:

DRA2-Q-Gr.600-AKdk