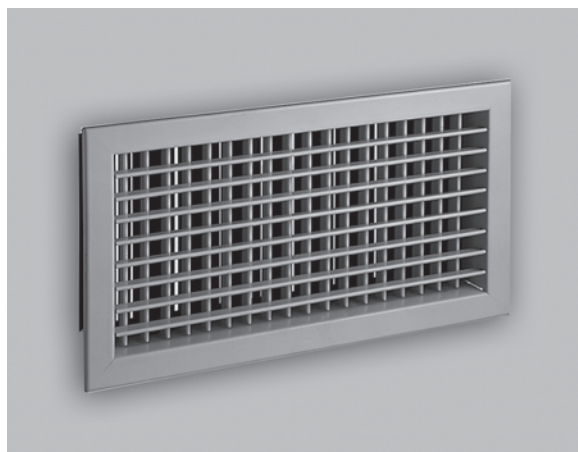




3.1 Zu- und Abluftgitter

3.1.1 Zu- und Abluftgitter, Aluminium, waagerechte Frontlamellen AL-W



Kurzbeschreibung:

Zu- und Abluftgitter mit frontseitig einzeln einstellbaren, waagerechten Luftlenklamellen. Standard mit sichtbarer Schraubbefestigung (SIBE). Aluminium naturfarben.

Zubehör, Anbausätze:

- S senkrechter Lenksatz
- G Mengenregulierung, Aluminium natur, + 15% TZ bei Ausführung schwarz beschichtet
- EBR Einbaurahmen, Stahl verzinkt für verdeckte Montage
- VR Vorreiber für Deckenmontage
- AK Anschlusskasten Stahl verzinkt

AL-W/SG

| B × H | AL-W | AL-W/S | G | EBR | VR | AK | effektive Fläche |
|------------|-------|--------|-------|------|-------|-------|------------------|
| 225 × 75 | 13,57 | 19,99 | 14,21 | 4,73 | 8,11 | 15,97 | 0,008 |
| 325 × 75 | 15,36 | 23,69 | 16,32 | 5,07 | 8,11 | 15,45 | 0,012 |
| 425 × 75 | 17,13 | 27,39 | 18,35 | 5,39 | 8,11 | 16,48 | 0,016 |
| 525 × 75 | 18,91 | 31,09 | 20,46 | 5,73 | 8,11 | 17,00 | 0,019 |
| 625 × 75 | 20,70 | 34,79 | 22,54 | 6,08 | 8,11 | 20,09 | 0,023 |
| 825 × 75 | 24,28 | 42,16 | 26,68 | 6,76 | 16,27 | 21,12 | 0,030 |
| 1025 × 75 | 27,91 | 49,56 | 30,82 | 7,40 | 16,27 | 24,21 | 0,037 |
| 1225 × 75 | 31,46 | 56,89 | 35,03 | 8,04 | 16,27 | 24,72 | 0,045 |
| 225 × 125 | 15,17 | 21,85 | 16,17 | 4,83 | 8,11 | 22,15 | 0,016 |
| 325 × 125 | 17,59 | 26,31 | 19,23 | 5,22 | 8,11 | 22,15 | 0,023 |
| 425 × 125 | 19,99 | 30,82 | 22,30 | 5,59 | 8,11 | 22,15 | 0,030 |
| 525 × 125 | 22,42 | 35,28 | 25,36 | 5,98 | 8,11 | 22,66 | 0,037 |
| 625 × 125 | 24,84 | 39,81 | 28,42 | 6,35 | 8,11 | 23,16 | 0,045 |
| 825 × 125 | 29,62 | 48,80 | 34,52 | 7,13 | 16,27 | 27,81 | 0,060 |
| 1025 × 125 | 34,47 | 57,77 | 40,57 | 7,89 | 16,27 | 30,90 | 0,075 |
| 1225 × 125 | 39,30 | 66,89 | 46,70 | 8,60 | 16,27 | 31,42 | 0,090 |
| 225 × 225 | 18,35 | 25,41 | 20,14 | 5,02 | 8,11 | 27,58 | 0,030 |
| 325 × 225 | 22,05 | 31,53 | 25,09 | 5,49 | 8,11 | 27,81 | 0,045 |
| 425 × 225 | 25,68 | 37,66 | 30,14 | 5,98 | 8,11 | 28,33 | 0,060 |
| 525 × 225 | 29,38 | 43,76 | 35,11 | 6,44 | 8,11 | 28,84 | 0,075 |
| 625 × 225 | 33,00 | 49,88 | 40,13 | 6,93 | 8,11 | 31,93 | 0,090 |
| 825 × 225 | 40,33 | 62,03 | 50,13 | 7,89 | 16,27 | 32,96 | 0,120 |
| 1025 × 225 | 47,65 | 74,53 | 60,12 | 8,84 | 16,27 | 39,14 | 0,150 |
| 1225 × 225 | 54,98 | 86,63 | 70,07 | 9,80 | 16,27 | 39,66 | 0,180 |
| 325 × 325 | 26,51 | 36,75 | 31,02 | 5,78 | 16,27 | 31,80 | 0,068 |
| 425 × 325 | 31,41 | 44,47 | 37,98 | 6,35 | 16,27 | 32,45 | 0,090 |
| 525 × 325 | 36,31 | 52,16 | 44,91 | 6,93 | 16,27 | 33,99 | 0,113 |

Preise in Euro/Stück zzgl. MwSt.



3.1 Zu- und Abluftgitter

3.1.1 Zu- und Abluftgitter, Aluminium, waagerechte Frontlamellen AL-W

| B × H | AL-W | AL-W/S | G | EBR | VR | AK | effektive Fläche |
|-------------------|--------|--------|--------|-------|-------|-------|------------------|
| 625 × 325 | 41,21 | 59,88 | 51,84 | 7,40 | 16,27 | 41,20 | 0,135 |
| 825 × 325 | 51,03 | 75,17 | 65,61 | 8,67 | 24,38 | 47,38 | 0,180 |
| 1025 × 325 | 60,83 | 90,45 | 79,62 | 9,80 | 24,38 | 56,65 | 0,225 |
| 1225 × 325 | 70,71 | 106,38 | 93,64 | 10,95 | 24,38 | 61,29 | 0,270 |
| 425 × 425 | 37,07 | 51,28 | 45,79 | 6,76 | 16,27 | 56,27 | 0,113 |
| 525 × 425 | 43,24 | 60,64 | 54,71 | 7,40 | 16,27 | 56,72 | 0,135 |
| 625 × 425 | 49,44 | 70,07 | 63,58 | 8,09 | 16,27 | 57,17 | 0,180 |
| 825 × 425 | 61,72 | 88,54 | 81,54 | 9,43 | 24,38 | 61,80 | 0,240 |
| 1025 × 425 | 73,89 | 107,02 | 99,37 | 10,76 | 24,38 | 72,10 | 0,299 |
| 1225 × 425 | 86,63 | 126,13 | 117,21 | 12,10 | 24,38 | 77,25 | 0,359 |
| 525 × 525 | 50,20 | 68,80 | 64,34 | 7,89 | 16,27 | 64,71 | 0,203 |
| 625 × 525 | 57,58 | 80,26 | 75,17 | 8,67 | 16,27 | 65,90 | 0,204 |
| 825 × 525 | 72,62 | 101,92 | 96,82 | 10,19 | 24,38 | 66,44 | 0,299 |
| 1025 × 525 | 87,27 | 123,58 | 118,48 | 11,71 | 24,38 | 83,43 | 0,359 |
| 1225 × 525 | 101,92 | 145,87 | 140,14 | 13,25 | 24,38 | 92,70 | 0,448 |

Preise in Euro/Stück zzgl. MwSt.

Sonderausführungen:

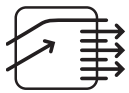
Lackierung in RAL Farbe, Preise auf Anfrage.

Bestellbeispiel:

Kanaleinbaugitter, Aluminium, mit waagerechter Frontlamelle, senkrechtem Lenksatz, Mengenregulierung und Einbaurahmen mit Vorreiber zur Deckenmontage.

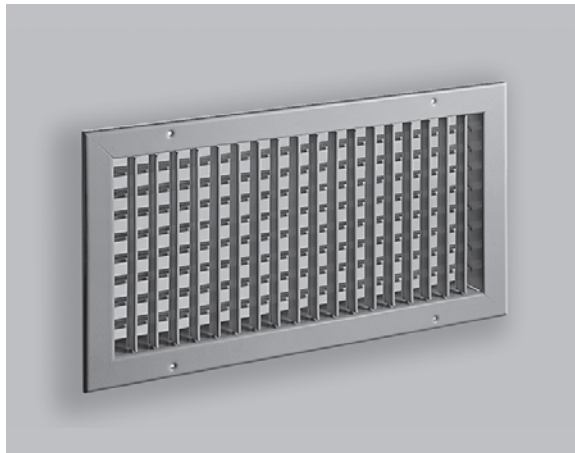
Bestellcode:

AL-W/SG-625 x 225-EBR-VR



3.1 Zu- und Abluftgitter

3.1.1 Zu- und Abluftgitter, Aluminium, senkrechte Frontlamellen AL-S



Kurzbeschreibung:

Zu- und Abluftgitter mit frontseitig einzeln einstellbaren, senkrechten Luftlenklamellen. Standard mit sichtbarer Schraubbefestigung (SIBE). Aluminium naturfarben.

Zubehör, Anbausätze:

- W waagechter Lenksatz
- G Mengenregulierung, Aluminium natur, + 15% TZ bei Ausführung schwarz beschichtet
- EBR Einbaurahmen, Stahl verzinkt für verdeckte Montage
- VR Vorreiber für Deckenmontage
- AK Anschlusskasten Stahl verzinkt

AL-S/W-SIBE

| B × H | AL-S | AL-S/W | G | EBR | VR | AK | effektive Fläche |
|------------|-------|--------|-------|------|-------|-------|------------------|
| 225 × 75 | 13,57 | 19,99 | 14,21 | 4,73 | 8,11 | 15,97 | 0,008 |
| 325 × 75 | 15,36 | 23,69 | 16,32 | 5,07 | 8,11 | 15,45 | 0,012 |
| 425 × 75 | 17,13 | 27,39 | 18,35 | 5,39 | 8,11 | 16,48 | 0,016 |
| 525 × 75 | 18,91 | 31,09 | 20,46 | 5,73 | 8,11 | 17,00 | 0,019 |
| 625 × 75 | 20,70 | 34,79 | 22,54 | 6,08 | 8,11 | 20,09 | 0,023 |
| 825 × 75 | 24,28 | 42,16 | 26,68 | 6,76 | 16,27 | 21,12 | 0,030 |
| 1025 × 75 | 27,91 | 49,56 | 30,82 | 7,40 | 16,27 | 24,21 | 0,037 |
| 1225 × 75 | 31,46 | 56,89 | 35,03 | 8,04 | 16,27 | 24,72 | 0,045 |
| 225 × 125 | 15,17 | 21,85 | 16,17 | 4,83 | 8,11 | 22,15 | 0,016 |
| 325 × 125 | 17,59 | 26,31 | 19,23 | 5,22 | 8,11 | 22,15 | 0,023 |
| 425 × 125 | 19,99 | 30,82 | 22,30 | 5,59 | 8,11 | 22,15 | 0,030 |
| 525 × 125 | 22,42 | 35,28 | 25,36 | 5,98 | 8,11 | 22,66 | 0,037 |
| 625 × 125 | 24,84 | 39,81 | 28,42 | 6,35 | 8,11 | 23,16 | 0,045 |
| 825 × 125 | 29,62 | 48,80 | 34,52 | 7,13 | 16,27 | 27,81 | 0,060 |
| 1025 × 125 | 34,47 | 57,77 | 40,57 | 7,89 | 16,27 | 30,90 | 0,075 |
| 1225 × 125 | 39,30 | 66,89 | 46,70 | 8,60 | 16,27 | 31,42 | 0,090 |
| 225 × 225 | 18,35 | 25,41 | 20,14 | 5,02 | 8,11 | 27,58 | 0,030 |
| 325 × 225 | 22,05 | 31,53 | 25,09 | 5,49 | 8,11 | 27,81 | 0,045 |
| 425 × 225 | 25,68 | 37,66 | 30,14 | 5,98 | 8,11 | 28,33 | 0,060 |
| 525 × 225 | 29,38 | 43,76 | 35,11 | 6,44 | 8,11 | 28,84 | 0,075 |
| 625 × 225 | 33,00 | 49,88 | 40,13 | 6,93 | 8,11 | 31,93 | 0,090 |
| 825 × 225 | 40,33 | 62,03 | 50,13 | 7,89 | 16,27 | 32,96 | 0,120 |
| 1025 × 225 | 47,65 | 74,53 | 60,12 | 8,84 | 16,27 | 39,14 | 0,150 |
| 1225 × 225 | 54,98 | 86,63 | 70,07 | 9,80 | 16,27 | 39,66 | 0,180 |
| 325 × 325 | 26,51 | 36,75 | 31,02 | 5,78 | 16,27 | 31,80 | 0,068 |
| 425 × 325 | 31,41 | 44,47 | 37,98 | 6,35 | 16,27 | 32,45 | 0,090 |
| 525 × 325 | 36,31 | 52,16 | 44,91 | 6,93 | 16,27 | 33,99 | 0,113 |

Preise in Euro/Stück zzgl. Mwst.



3.1 Zu- und Abluftgitter

3.1.1 Zu- und Abluftgitter, Aluminium, senkrechte Frontlamellen AL-S

| B × H | AL-S | AL-S/SW | G | EBR | VR | AK | effektive Fläche |
|-------------------|--------|---------|--------|-------|-------|-------|------------------|
| 625 × 325 | 41,21 | 59,88 | 51,84 | 7,40 | 16,27 | 41,20 | 0,135 |
| 825 × 325 | 51,03 | 75,17 | 65,61 | 8,67 | 24,38 | 47,38 | 0,180 |
| 1025 × 325 | 60,83 | 90,45 | 79,62 | 9,80 | 24,38 | 56,65 | 0,225 |
| 1225 × 325 | 70,71 | 106,38 | 93,64 | 10,95 | 24,38 | 61,29 | 0,270 |
| 425 × 425 | 37,07 | 51,28 | 45,79 | 6,76 | 16,27 | 56,27 | 0,113 |
| 525 × 425 | 43,24 | 60,64 | 54,71 | 7,40 | 16,27 | 56,72 | 0,135 |
| 625 × 425 | 49,44 | 70,07 | 63,58 | 8,09 | 16,27 | 57,17 | 0,180 |
| 825 × 425 | 61,72 | 88,54 | 81,54 | 9,43 | 24,38 | 61,80 | 0,240 |
| 1025 × 425 | 73,89 | 107,02 | 99,37 | 10,76 | 24,38 | 72,10 | 0,299 |
| 1225 × 425 | 86,63 | 126,13 | 117,21 | 12,10 | 24,38 | 77,25 | 0,359 |
| 525 × 525 | 50,20 | 68,80 | 64,34 | 7,89 | 16,27 | 64,71 | 0,203 |
| 625 × 525 | 57,58 | 80,26 | 75,17 | 8,67 | 16,27 | 65,90 | 0,204 |
| 825 × 525 | 72,62 | 101,92 | 96,82 | 10,19 | 24,38 | 66,44 | 0,299 |
| 1025 × 525 | 87,27 | 123,58 | 118,48 | 11,71 | 24,38 | 83,43 | 0,359 |
| 1225 × 525 | 101,92 | 145,87 | 140,14 | 13,25 | 24,38 | 92,70 | 0,448 |

Preise in Euro/Stück zzgl. MwSt.

Sonderausführungen:

Lackierung in RAL Farbe, Preise auf Anfrage.

Bestellbeispiel:

Kanaleinbaugitter, Aluminium, mit senkrechter Frontlamelle, waagerechtem Lenksatz, Mengenregulierung und Einbau-rahmen mit Vorreiber zur Deckenmontage.

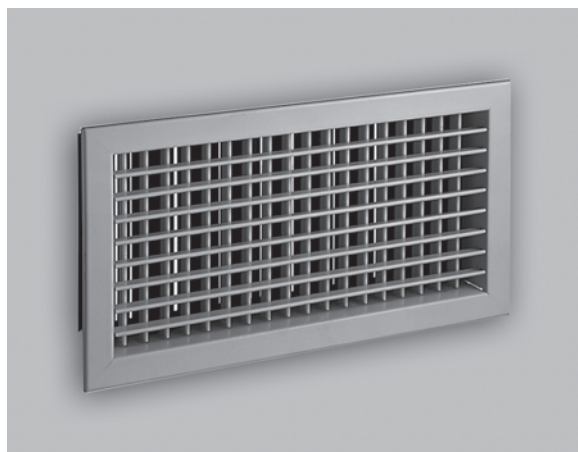
Bestellcode:

AL-S/WG-625 x 225-EBR-VR



3.1 Zu- und Abluftgitter

3.1.2 Zu- und Abluftgitter, Stahl, waagerechte Frontlamellen ST-W



Kurzbeschreibung:

Zu- und Abluftgitter mit frontseitig einzeln einstellbaren, waagerechten Luftlenklamellen. Standard mit sichtbarer Schraubbefestigung (SIBE). Stahl verzinkt. Standard lackiert in RAL9010.

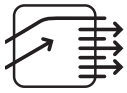
Zubehör, Anbausätze:

- S senkrechter Lenksatz
- G Mengenregulierung, Stahl verzinkt, + 15% TZ bei Ausführung schwarz beschichtet
- EBR Einbaurahmen, Stahl verzinkt für verdeckte Montage
- VR Vorreiber für Deckenmontage
- AK Anschlusskasten Stahl verzinkt

ST-W/SG

| B × H | ST-W | ST-W/S | G | EBR | VR | AK | effektive Fläche |
|------------|-------|--------|-------|------|-------|-------|------------------|
| 225 × 75 | 9,95 | 14,33 | 9,75 | 4,73 | 8,11 | 15,97 | 0,008 |
| 325 × 75 | 10,95 | 16,12 | 10,90 | 5,07 | 8,11 | 15,45 | 0,012 |
| 425 × 75 | 12,03 | 17,84 | 12,03 | 5,39 | 8,11 | 16,48 | 0,016 |
| 525 × 75 | 13,06 | 19,62 | 13,25 | 5,73 | 8,11 | 17,00 | 0,019 |
| 625 × 75 | 14,14 | 21,41 | 14,41 | 6,08 | 8,11 | 20,09 | 0,023 |
| 825 × 75 | 16,24 | 24,97 | 16,76 | 6,76 | 16,27 | 21,12 | 0,030 |
| 1025 × 75 | 18,40 | 28,47 | 19,11 | 7,40 | 16,27 | 24,21 | 0,037 |
| 1225 × 75 | 20,51 | 32,05 | 21,41 | 8,04 | 16,27 | 24,72 | 0,045 |
| 225 × 125 | 10,31 | 14,90 | 9,56 | 4,83 | 8,11 | 22,15 | 0,016 |
| 325 × 125 | 11,91 | 17,59 | 11,47 | 5,22 | 8,11 | 22,15 | 0,023 |
| 425 × 125 | 13,50 | 20,19 | 13,45 | 5,59 | 8,11 | 22,15 | 0,030 |
| 525 × 125 | 15,04 | 22,86 | 15,41 | 5,98 | 8,11 | 22,66 | 0,037 |
| 625 × 125 | 16,64 | 25,55 | 17,39 | 6,35 | 8,11 | 23,16 | 0,045 |
| 825 × 125 | 19,82 | 30,82 | 21,27 | 7,13 | 16,27 | 27,81 | 0,060 |
| 1025 × 125 | 23,01 | 36,11 | 25,23 | 7,89 | 16,27 | 30,90 | 0,075 |
| 1225 × 125 | 26,12 | 41,41 | 29,11 | 8,60 | 16,27 | 31,42 | 0,090 |
| 225 × 225 | 11,15 | 16,05 | 9,16 | 5,02 | 8,11 | 27,58 | 0,030 |
| 325 × 225 | 11,98 | 20,51 | 12,67 | 5,49 | 8,11 | 27,81 | 0,045 |
| 425 × 225 | 16,37 | 24,92 | 16,32 | 5,98 | 8,11 | 28,33 | 0,060 |
| 525 × 225 | 19,04 | 29,30 | 19,75 | 6,44 | 8,11 | 28,84 | 0,075 |
| 625 × 225 | 21,66 | 33,69 | 23,32 | 6,93 | 8,11 | 31,93 | 0,090 |
| 825 × 225 | 26,88 | 42,56 | 30,38 | 7,89 | 16,27 | 32,96 | 0,120 |
| 1025 × 225 | 32,17 | 51,35 | 37,46 | 8,84 | 16,27 | 39,14 | 0,150 |
| 1225 × 225 | 37,39 | 60,20 | 44,52 | 9,80 | 16,27 | 39,66 | 0,180 |
| 325 × 325 | 15,61 | 23,37 | 13,89 | 5,78 | 16,27 | 31,80 | 0,068 |
| 425 × 325 | 19,31 | 29,55 | 18,99 | 6,35 | 16,27 | 32,45 | 0,090 |
| 525 × 325 | 23,01 | 35,75 | 24,08 | 6,93 | 16,27 | 33,99 | 0,113 |

Preise in Euro/Stück zzgl. Mwst.



3.1 Zu- und Abluftgitter

3.1.2 Zu- und Abluftgitter, Stahl, waagerechte Frontlamellen ST-W

| B × H | ST-W | ST-W/S | G | EBR | VR | AK | effektive Fläche |
|-------------------|-------|--------|-------|-------|-------|-------|------------------|
| 625 × 325 | 26,63 | 41,92 | 29,23 | 7,40 | 16,27 | 41,20 | 0,135 |
| 825 × 325 | 34,01 | 54,27 | 39,42 | 8,67 | 24,38 | 47,38 | 0,180 |
| 1025 × 325 | 41,33 | 66,89 | 49,69 | 9,80 | 24,38 | 56,65 | 0,225 |
| 1225 × 325 | 48,66 | 78,99 | 59,95 | 10,95 | 24,38 | 61,29 | 0,270 |
| 425 × 425 | 22,22 | 34,28 | 21,73 | 6,76 | 16,27 | 56,27 | 0,113 |
| 525 × 425 | 26,95 | 42,16 | 28,47 | 7,40 | 16,27 | 56,72 | 0,135 |
| 625 × 425 | 31,65 | 50,13 | 35,16 | 8,09 | 16,27 | 57,17 | 0,180 |
| 825 × 425 | 41,09 | 66,25 | 48,53 | 9,43 | 24,38 | 61,80 | 0,240 |
| 1025 × 425 | 50,52 | 82,17 | 61,91 | 10,76 | 24,38 | 72,10 | 0,299 |
| 1225 × 425 | 60,00 | 97,46 | 75,17 | 12,10 | 24,38 | 77,25 | 0,359 |
| 525 × 525 | 30,89 | 48,66 | 32,81 | 7,89 | 16,27 | 64,71 | 0,203 |
| 625 × 525 | 36,63 | 58,36 | 41,09 | 8,67 | 16,27 | 65,90 | 0,204 |
| 825 × 525 | 48,17 | 77,71 | 57,65 | 10,19 | 24,38 | 66,44 | 0,299 |
| 1025 × 525 | 59,76 | 96,82 | 73,89 | 11,71 | 24,38 | 83,43 | 0,359 |
| 1225 × 525 | 71,34 | 116,57 | 90,45 | 13,25 | 24,38 | 92,70 | 0,448 |

Preise in Euro/Stück zzgl. MwSt.

Sonderausführungen:

Lackierung in RAL Farbe, Preise auf Anfrage.

Bestellbeispiel:

Kanaleinbaugitter, verzinktes Stahlblech in Farbe RAL 9010 lackiert, mit waagerechter Frontlamelle, senkrechtem Lenksatz, Mengenregulierung und Einbaurahmen mit Vorreiber zur Deckenmontage.

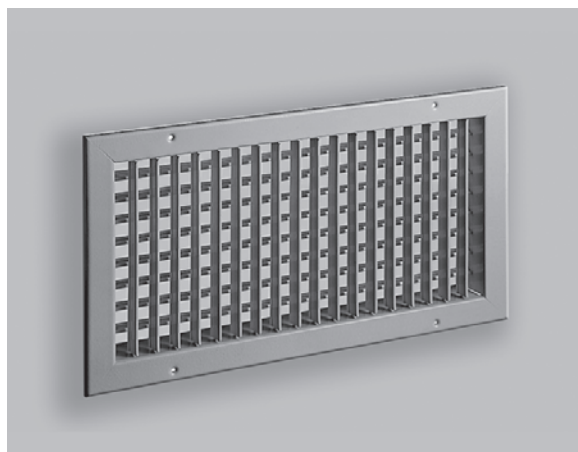
Bestellcode:

ST-W/SG-625 x 225-EBR-VR-RAL 9010



3.1 Zu- und Abluftgitter

3.1.2 Zu- und Abluftgitter, Stahl, senkrechte Frontlamellen ST-S



Kurzbeschreibung:

Zu- und Abluftgitter mit frontseitig einzeln einstellbaren, senkrechten Luftlenklamellen. Standard mit sichtbarer Schraubbefestigung (SIBE). Stahl verzinkt. Standard lackiert in RAL9010.

Zubehör, Anbausätze:

- W waagerechter Lenksatz
- G Mengenregulierung, Stahl verzinkt, + 15% TZ bei Ausführung schwarz beschichtet
- EBR Einbaurahmen, Stahl verzinkt für verdeckte Montage
- VR Vorreiber für Deckenmontage
- AK Anschlusskasten Stahl verzinkt

ST-S/W-SIBE

| BxH | ST-S | ST-S/W | G | EBR | VR | AK | effektive Fläche |
|------------|-------|--------|-------|------|-------|-------|------------------|
| 225 × 75 | 9,95 | 14,33 | 9,75 | 4,73 | 8,11 | 15,97 | 0,008 |
| 325 × 75 | 10,95 | 16,12 | 10,90 | 5,07 | 8,11 | 15,45 | 0,012 |
| 425 × 75 | 12,03 | 17,84 | 12,03 | 5,39 | 8,11 | 16,48 | 0,016 |
| 525 × 75 | 13,06 | 19,62 | 13,25 | 5,73 | 8,11 | 17,00 | 0,019 |
| 625 × 75 | 14,14 | 21,41 | 14,41 | 6,08 | 8,11 | 20,09 | 0,023 |
| 825 × 75 | 16,24 | 24,97 | 16,76 | 6,76 | 16,27 | 21,12 | 0,030 |
| 1025 × 75 | 18,40 | 28,47 | 19,11 | 7,40 | 16,27 | 24,21 | 0,037 |
| 1225 × 75 | 20,51 | 32,05 | 21,41 | 8,04 | 16,27 | 24,72 | 0,045 |
| 225 × 125 | 10,31 | 14,90 | 9,56 | 4,83 | 8,11 | 22,15 | 0,016 |
| 325 × 125 | 11,91 | 17,59 | 11,47 | 5,22 | 8,11 | 22,15 | 0,023 |
| 425 × 125 | 13,50 | 20,19 | 13,45 | 5,59 | 8,11 | 22,15 | 0,030 |
| 525 × 125 | 15,04 | 22,86 | 15,41 | 5,98 | 8,11 | 22,66 | 0,037 |
| 625 × 125 | 16,64 | 25,55 | 17,39 | 6,35 | 8,11 | 23,16 | 0,045 |
| 825 × 125 | 19,82 | 30,82 | 21,27 | 7,13 | 16,27 | 27,81 | 0,060 |
| 1025 × 125 | 23,01 | 36,11 | 25,23 | 7,89 | 16,27 | 30,90 | 0,075 |
| 1225 × 125 | 26,12 | 41,41 | 29,11 | 8,60 | 16,27 | 31,42 | 0,090 |
| 225 × 225 | 11,15 | 16,05 | 9,16 | 5,02 | 8,11 | 27,58 | 0,030 |
| 325 × 225 | 11,98 | 20,51 | 12,67 | 5,49 | 8,11 | 27,81 | 0,045 |
| 425 × 225 | 16,37 | 24,92 | 16,32 | 5,98 | 8,11 | 28,33 | 0,060 |
| 525 × 225 | 19,04 | 29,30 | 19,75 | 6,44 | 8,11 | 28,84 | 0,075 |
| 625 × 225 | 21,66 | 33,69 | 23,32 | 6,93 | 8,11 | 31,93 | 0,090 |
| 825 × 225 | 26,88 | 42,56 | 30,38 | 7,89 | 16,27 | 32,96 | 0,120 |
| 1025 × 225 | 32,17 | 51,35 | 37,46 | 8,84 | 16,27 | 39,14 | 0,150 |
| 1225 × 225 | 37,39 | 60,20 | 44,52 | 9,80 | 16,27 | 39,66 | 0,180 |
| 325 × 325 | 15,61 | 23,37 | 13,89 | 5,78 | 16,27 | 31,80 | 0,068 |
| 425 × 325 | 19,31 | 29,55 | 18,99 | 6,35 | 16,27 | 32,45 | 0,090 |
| 525 × 325 | 23,01 | 35,75 | 24,08 | 6,93 | 16,27 | 33,99 | 0,113 |

Preise in Euro/Stück zzgl. Mwst.



3.1 Zu- und Abluftgitter

3.1.2 Zu- und Abluftgitter, Stahl, senkrechte Frontlamellen ST-S

| BxH | ST-S | ST-S/W | G | EBR | VR | AK | effektive Fläche |
|-------------------|-------|--------|-------|-------|-------|-------|------------------|
| 625 × 325 | 26,63 | 41,92 | 29,23 | 7,40 | 16,27 | 41,20 | 0,135 |
| 825 × 325 | 34,01 | 54,27 | 39,42 | 8,67 | 24,38 | 47,38 | 0,180 |
| 1025 × 325 | 41,33 | 66,89 | 49,69 | 9,80 | 24,38 | 56,65 | 0,225 |
| 1225 × 325 | 48,66 | 78,99 | 59,95 | 10,95 | 24,38 | 61,29 | 0,270 |
| 425 × 425 | 22,22 | 34,28 | 21,73 | 6,76 | 16,27 | 56,27 | 0,113 |
| 525 × 425 | 26,95 | 42,16 | 28,47 | 7,40 | 16,27 | 56,72 | 0,135 |
| 625 × 425 | 31,65 | 50,13 | 35,16 | 8,09 | 16,27 | 57,17 | 0,180 |
| 825 × 425 | 41,09 | 66,25 | 48,53 | 9,43 | 24,38 | 61,80 | 0,240 |
| 1025 × 425 | 50,52 | 82,17 | 61,91 | 10,76 | 24,38 | 72,10 | 0,299 |
| 1225 × 425 | 60,00 | 97,46 | 75,17 | 12,10 | 24,38 | 77,25 | 0,359 |
| 525 × 525 | 30,89 | 48,66 | 32,81 | 7,89 | 16,27 | 64,71 | 0,203 |
| 625 × 525 | 36,63 | 58,36 | 41,09 | 8,67 | 16,27 | 65,90 | 0,204 |
| 825 × 525 | 48,17 | 77,71 | 57,65 | 10,19 | 24,38 | 66,44 | 0,299 |
| 1025 × 525 | 59,76 | 96,82 | 73,89 | 11,71 | 24,38 | 83,43 | 0,359 |
| 1225 × 525 | 71,34 | 116,57 | 90,45 | 13,25 | 24,38 | 92,70 | 0,448 |

Preise in Euro/Stück zzgl. MwSt.

Sonderausführungen:

Lackierung in RAL Farbe, Preise auf Anfrage.

Bestellbeispiel:

Kanaleinbaugitter, verzinktes Stahlblech in Farbe RAL 9010 lackiert, mit senkrechter Frontlamelle, waagerechtem Lenksatz. Mengenregulierung und Einbaurahmen mit Vorreiber zur Deckenmontage.

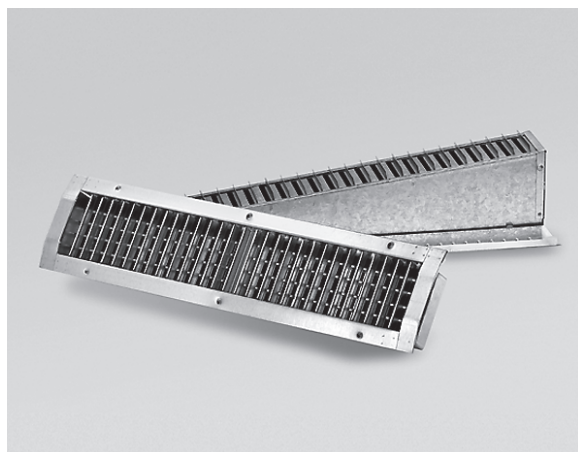
Bestellcode:

ST-S/WG-625 x 225-EBR-VR-RAL 9010



3.1 Zu- und Abluftgitter

3.1.3 Rohreinbaugitter, Stahl, senkrechte Frontlamellen ST-RS



Kurzbeschreibung:

Zu- und Abluftgitter mit einzeln einstellbaren, frontseitigen, senkrechten Luftlenklamellen für Rohreinbau, Stahl verzinkt. Eckige Rahmenausführung für mehrere Dimensionen.

Zubehör, Anbausätze:

W waagerechter Lenksatz

- 1 Schlitzschieber, Stahl verzinkt, schräg für Zuluft, + 15% TZ bei Ausführung schwarz beschichtet
- 2 Schlitzschieber, Stahl verzinkt, gerade für Abluft, + 15% TZ bei Ausführung schwarz beschichtet

ST-RS

| B × H | ST-RS | ST-RS/W | ST-RS-1 | ST-RS/W-1 | ST-RS-2 | ST-RS/W-2 | ND Rohr |
|------------|-------|---------|---------|-----------|---------|-----------|--------------------------|
| 325 × 75 | 23,77 | 24,08 | 39,05 | 39,37 | 36,11 | 36,43 | 160 mm bis 400 mm |
| 425 × 75 | 25,60 | 27,59 | 42,56 | 44,54 | 39,86 | 41,85 | |
| 525 × 75 | 27,51 | 31,09 | 46,11 | 49,69 | 43,63 | 47,21 | |
| 625 × 75 | 29,38 | 34,59 | 49,69 | 54,90 | 47,33 | 52,55 | |
| 825 × 75 | 33,20 | 41,60 | 56,84 | 65,24 | 54,93 | 63,33 | |
| 1025 × 75 | 36,95 | 48,61 | 63,90 | 75,56 | 62,43 | 74,09 | |
| 1225 × 75 | 40,69 | 55,66 | 71,03 | 86,00 | 69,92 | 84,89 | |
| 325 × 125 | 23,96 | 25,04 | 40,65 | 41,72 | 36,82 | 37,90 | 315 mm bis 900 mm |
| 425 × 125 | 26,75 | 29,23 | 45,30 | 47,77 | 41,72 | 44,20 | |
| 525 × 125 | 29,50 | 33,44 | 49,81 | 53,75 | 46,57 | 50,52 | |
| 625 × 125 | 32,29 | 37,71 | 54,46 | 59,88 | 51,40 | 56,82 | |
| 825 × 125 | 37,83 | 46,18 | 63,63 | 71,98 | 61,15 | 69,51 | |
| 1025 × 125 | 43,39 | 54,59 | 72,81 | 84,01 | 70,85 | 82,05 | |
| 1225 × 125 | 48,93 | 63,06 | 81,98 | 96,11 | 80,58 | 94,72 | |
| 325 × 225 | 24,45 | 26,88 | 43,95 | 46,38 | 38,34 | 40,77 | 630 mm bis 1250 mm |
| 425 × 225 | 28,98 | 32,56 | 50,57 | 54,15 | 45,42 | 49,00 | |
| 525 × 225 | 33,52 | 38,22 | 57,28 | 61,98 | 52,43 | 57,13 | |
| 625 × 225 | 38,01 | 43,88 | 63,97 | 69,75 | 59,51 | 65,29 | |
| 825 × 225 | 47,14 | 55,22 | 77,27 | 85,36 | 73,57 | 81,66 | |
| 1025 × 225 | 56,25 | 66,25 | 90,65 | 100,65 | 87,71 | 97,71 | |
| 1225 × 225 | 65,61 | 77,71 | 104,27 | 116,38 | 102,12 | 114,22 | |

Preise in Euro/Stück zzgl. MwSt.

Sonderausführungen:

Lackierung in RAL Farbe, Preise auf Anfrage.

Bestellbeispiel:

Rohreinbaugitter, verzinktes Stahlblech, mit senkrechten Frontlamellen, waagerechter Zusatzlamelle.

Einzeln einstellbar, mit Schlitzschieber gerade für Abluft.

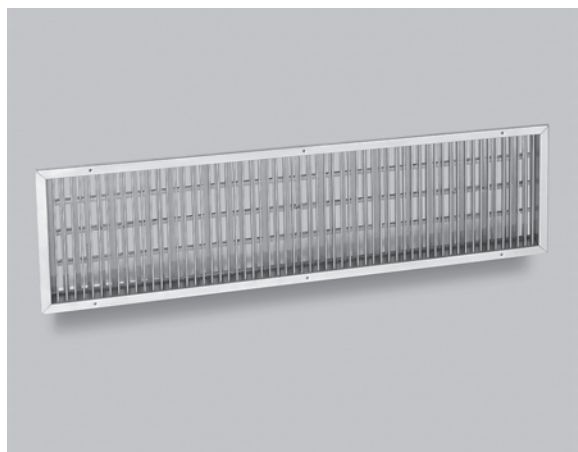
Bestellcode:

ST-RS/W-2 625 x 225



3.1 Zu- und Abluftgitter

3.1.4 Zu- und Abluftgitter, Edelstahl, waagerechte Frontlamellen VA-W



VA-W/S SIBE

Kurzbeschreibung:

Zu- und Abluftgitter mit einzeln einstellbaren, frontseitigen, waagerechten Luftlenklamellen, Standard mit sichtbarer Schraubbefestigung (SIBE). Edelstahl (1.4301), matt/gebeizt.

Zubehör, Anbausätze:

- S senkrechter Lenksatz
- 2 Schlitzschieber gerade, Edelstahl 1.4301
- EBR Einbaurahmen, Edelstahl 1.4301, für verdeckte Montage

| B × H | VA-W | VA-W/S | 2 | EBR | effektive Fläche |
|------------|--------|--------|--------|--------|------------------|
| 225 × 75 | 99,52 | 145,75 | 80,01 | 72,47 | 0,008 |
| 325 × 75 | 110,23 | 163,53 | 89,49 | 76,19 | 0,012 |
| 425 × 75 | 113,79 | 177,75 | 108,09 | 77,46 | 0,016 |
| 525 × 75 | 117,31 | 206,24 | 113,64 | 78,68 | 0,019 |
| 625 × 75 | 120,88 | 220,45 | 116,19 | 79,91 | 0,023 |
| 825 × 75 | 142,23 | 255,97 | 131,99 | 87,40 | 0,030 |
| 1025 × 75 | 156,45 | 298,63 | 137,95 | 130,00 | 0,037 |
| 1225 × 75 | 184,88 | 327,11 | 156,60 | 139,94 | 0,045 |
| 225 × 125 | 113,79 | 177,75 | 108,09 | 77,46 | 0,016 |
| 325 × 125 | 124,44 | 234,67 | 119,30 | 81,18 | 0,023 |
| 425 × 125 | 142,23 | 255,97 | 131,99 | 87,40 | 0,030 |
| 525 × 125 | 156,45 | 298,63 | 137,95 | 92,39 | 0,037 |
| 625 × 125 | 177,75 | 312,89 | 156,60 | 99,83 | 0,045 |
| 825 × 125 | 188,45 | 337,76 | 167,76 | 141,16 | 0,060 |
| 1025 × 125 | 221,68 | 369,77 | 171,53 | 152,83 | 0,075 |
| 1225 × 125 | 284,41 | 490,64 | 193,85 | 174,74 | 0,090 |
| 225 × 225 | 142,23 | 216,89 | 131,99 | 87,40 | 0,030 |
| 325 × 225 | 151,01 | 245,32 | 134,02 | 90,50 | 0,045 |
| 425 × 225 | 167,01 | 295,11 | 145,39 | 96,11 | 0,060 |
| 525 × 225 | 191,97 | 337,76 | 162,15 | 104,77 | 0,075 |
| 625 × 225 | 207,97 | 419,55 | 170,82 | 147,99 | 0,090 |
| 825 × 225 | 302,19 | 542,21 | 208,78 | 181,00 | 0,120 |
| 1025 × 225 | 317,48 | 597,30 | 216,22 | 186,36 | 0,150 |
| 1225 × 225 | 323,55 | 675,53 | 221,83 | 188,45 | 0,180 |
| 325 × 325 | 181,32 | 280,89 | 154,15 | 101,05 | 0,068 |
| 425 × 325 | 199,10 | 327,11 | 167,76 | 107,27 | 0,090 |
| 525 × 325 | 216,89 | 383,98 | 185,29 | 113,54 | 0,113 |

Preise in Euro/Stück zzgl. MwSt.

→ Fortsetzung Tabelle



3.1 Zu- und Abluftgitter

3.1.4 Zu- und Abluftgitter, Edelstahl, waagerechte Frontlamellen VA-W

Fortsetzung Tabelle

| B x H | VA-W | VA-W/S | 2 | EBR | effektive Fläche |
|------------|--------|---------|--------|--------|------------------|
| 625 x 325 | 287,97 | 497,73 | 197,62 | 176,02 | 0,135 |
| 825 x 325 | 320,03 | 593,73 | 221,83 | 187,23 | 0,180 |
| 1025 x 325 | 444,42 | 754,21 | 253,53 | 230,75 | 0,225 |
| 1225 x 325 | 472,86 | 815,36 | 260,97 | 240,74 | 0,270 |
| 425 x 425 | 255,97 | 423,07 | 182,69 | 164,80 | 0,113 |
| 525 x 425 | 309,33 | 590,17 | 211,13 | 183,51 | 0,135 |
| 625 x 425 | 320,03 | 671,96 | 221,83 | 187,23 | 0,180 |
| 825 x 425 | 458,64 | 796,50 | 242,37 | 235,74 | 0,240 |
| 1025 x 425 | 476,43 | 817,76 | 260,97 | 279,57 | 0,299 |
| 1225 x 425 | 536,86 | 935,12 | 288,94 | 300,71 | 0,359 |
| 525 x 525 | 312,89 | 657,74 | 221,83 | 184,73 | 0,203 |
| 625 x 525 | 389,33 | 734,18 | 242,37 | 211,48 | 0,204 |
| 825 x 525 | 469,29 | 815,97 | 260,97 | 239,46 | 0,299 |
| 1025 x 525 | 543,95 | 952,95 | 288,94 | 303,21 | 0,359 |
| 1225 x 525 | 657,74 | 1155,47 | 352,39 | 343,01 | 0,448 |

Preise in Euro/Stück zzgl. MwSt.

Sonderausführungen:

Lackierung in RAL Farbe, Preise auf Anfrage.

Bestellbeispiel:

Kanaleinbaugitter, Edelstahl 1.4301 matt/gebeizt, mit waagerechter Frontlamelle, senkrechtem Lenksatz, Schlitzschieber und Einbaurahmen.

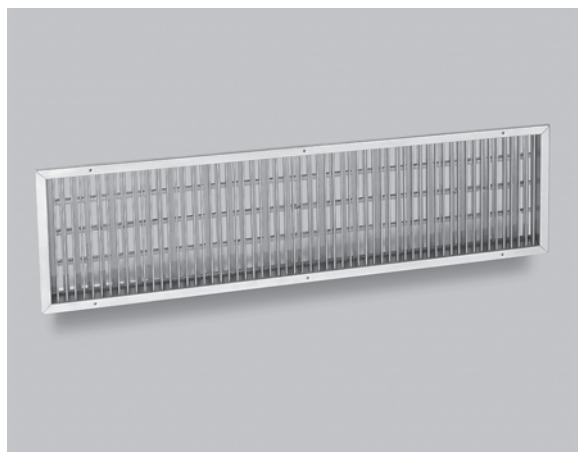
Bestellcode:

VA-W/SG-625 x 225-EBR



3.1 Zu- und Abluftgitter

3.1.4 Zu- und Abluftgitter, Edelstahl, senkrechte Frontlamellen VA-S



VA-S/2-SIBE

Kurzbeschreibung:

Zu- und Abluftgitter mit einzeln einstellbaren, frontseitigen, senkrechten Luftlenklamellen, Standard mit sichtbarer Schraubbefestigung (SIBE). Edelstahl (1.4301), matt/gebeizt.

Zubehör, Anbausätze:

W waagerechter Lenksatz
 2 Schlitzschieber gerade Edelstahl 1.4301
 EBR Einbaurahmen, Edelstahl 1.4301, für verdeckte Montage

| B × H | VA-S | VA-S/W | 2 | EBR | effektive Fläche |
|-------------------|--------|--------|--------|--------|------------------|
| 225 × 75 | 109,46 | 145,75 | 80,01 | 72,47 | 0,008 |
| 325 × 75 | 121,23 | 163,53 | 89,49 | 76,19 | 0,012 |
| 425 × 75 | 125,16 | 177,75 | 108,09 | 77,46 | 0,016 |
| 525 × 75 | 129,03 | 206,24 | 113,64 | 78,68 | 0,019 |
| 625 × 75 | 132,95 | 220,45 | 116,19 | 79,91 | 0,023 |
| 825 × 75 | 156,45 | 255,97 | 131,99 | 87,40 | 0,030 |
| 1025 × 75 | 172,09 | 298,63 | 137,95 | 130,00 | 0,037 |
| 1225 × 75 | 203,38 | 327,11 | 156,60 | 139,94 | 0,045 |
| 225 × 125 | 125,16 | 177,75 | 108,09 | 77,46 | 0,016 |
| 325 × 125 | 136,88 | 234,67 | 119,30 | 81,18 | 0,023 |
| 425 × 125 | 156,45 | 255,97 | 131,99 | 87,40 | 0,030 |
| 525 × 125 | 172,09 | 298,63 | 137,95 | 92,39 | 0,037 |
| 625 × 125 | 195,53 | 312,89 | 156,60 | 99,83 | 0,045 |
| 825 × 125 | 207,31 | 337,76 | 167,76 | 141,16 | 0,060 |
| 1025 × 125 | 243,84 | 369,77 | 171,53 | 152,83 | 0,075 |
| 1225 × 125 | 312,84 | 490,64 | 193,85 | 174,74 | 0,090 |
| 225 × 225 | 156,45 | 216,89 | 131,99 | 87,40 | 0,030 |
| 325 × 225 | 166,23 | 245,32 | 134,02 | 90,50 | 0,045 |
| 425 × 225 | 183,81 | 295,11 | 145,39 | 96,11 | 0,060 |
| 525 × 225 | 211,18 | 337,76 | 162,15 | 104,77 | 0,075 |
| 625 × 225 | 228,76 | 419,55 | 170,82 | 147,99 | 0,090 |
| 825 × 225 | 332,41 | 542,21 | 208,78 | 181,00 | 0,120 |
| 1025 × 225 | 349,23 | 597,30 | 216,22 | 186,36 | 0,150 |
| 1225 × 225 | 355,90 | 675,53 | 221,83 | 188,45 | 0,180 |
| 325 × 325 | 199,46 | 280,89 | 154,15 | 101,05 | 0,068 |
| 425 × 325 | 219,03 | 327,11 | 167,76 | 107,27 | 0,090 |
| 525 × 325 | 238,59 | 383,98 | 185,29 | 113,54 | 0,113 |

Preise in Euro/Stück zzgl. Mwst.

→ Fortsetzung Tabelle



3.1 Zu- und Abluftgitter

3.1.4 Zu- und Abluftgitter, Edelstahl, senkrechte Frontlamellen VA-S

Fortsetzung Tabelle

| B x H | VA-S | VA-S/W | 2 | EBR | effektive Fläche |
|------------|--------|---------|--------|--------|------------------|
| 625 x 325 | 316,77 | 497,73 | 197,62 | 176,02 | 0,135 |
| 825 x 325 | 352,03 | 593,73 | 221,83 | 187,23 | 0,180 |
| 1025 x 325 | 488,86 | 754,21 | 253,53 | 230,75 | 0,225 |
| 1225 x 325 | 520,15 | 815,36 | 260,97 | 240,74 | 0,270 |
| 425 x 425 | 281,55 | 423,07 | 182,69 | 164,80 | 0,113 |
| 525 x 425 | 340,26 | 590,17 | 211,13 | 183,51 | 0,135 |
| 625 x 425 | 352,03 | 671,96 | 221,83 | 187,23 | 0,180 |
| 825 x 425 | 504,50 | 796,50 | 242,37 | 235,74 | 0,240 |
| 1025 x 425 | 524,07 | 817,76 | 260,97 | 279,57 | 0,299 |
| 1225 x 425 | 590,58 | 935,12 | 288,94 | 300,71 | 0,359 |
| 525 x 525 | 344,18 | 657,74 | 221,83 | 184,73 | 0,203 |
| 625 x 525 | 428,27 | 734,18 | 242,37 | 211,48 | 0,204 |
| 825 x 525 | 516,22 | 815,97 | 260,97 | 239,46 | 0,299 |
| 1025 x 525 | 598,32 | 952,95 | 288,94 | 303,21 | 0,359 |
| 1225 x 525 | 723,53 | 1155,47 | 352,39 | 343,01 | 0,448 |

Preise in Euro/Stück zzgl. MwSt.

Sonderausführungen:

Lackierung in RAL Farbe, Preise auf Anfrage.

Bestellbeispiel:

Kanaleinbaugitter, Edelstahl 1.4301 matt/gebeizt,
mit senkrechter Frontlamelle, waagerechtem Lenksatz,
Schlitzschieber und Einbaurahmen.

Bestellcode:

VA-S/WG-625 x 225-EBR