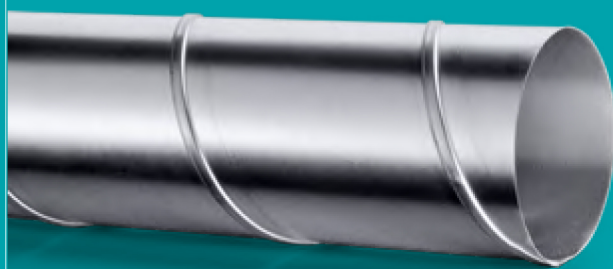

Luftführung rund



Luftführung rund gepresst, gefalzt

LIEFERPROGRAMM

Runde Luftleitungsbauteile sind Bestandteil des Luftleitungssystems zentraler Lüftungsanlagen und für eine strömungsgünstige Luftführung geeignet. Das BerlinerLuft. Rundrohr- und Formteilsystem mit Lippendichtung ist in einem kompletten Programm aus verzinktem Stahlblech und Edelstahl verfügbar.

Technische Eigenschaften

Rohre und Formteile entsprechen der DIN EN 12237 und DIN EN 1506. Das Steckverbindingssystem mit Dichtlippe ist zum Erreichen der Dichtheitsklasse D geeignet. Die Hygieneanforderungen der VDI 6022 werden ebenso erfüllt. Der Grenzwert des statischen Druckes beträgt +2000 Pa, -750 Pa.

Ausführung

Runde Formteile bis DN 250 werden in der Regel als gepresste Teile eingesetzt. Darüber liegende Nennweiten sind in gefalzter Ausführung hergestellt.

Material

Die Materialwahl ergibt sich in Abhängigkeit vom Fördermedium. (z. B. normale Raumluft, staubbelastete Prozessluft oder chemisch belastete Luft). Lieferbar sind:

Stahl verzinkt

Edelstahl

Blehdicken

Abhängig von gefalzter oder gepressten Ausführung sind Blehdicken nach DIN EN 1506 ausgeführt.

Verbindungssysteme

Die Standardverbindungsart ist die Steckverbindung. Vorzugsweise sollte diese Verbindung bis Nennweite 630 eingesetzt werden. Darüber liegende Nennweiten werden vorzugsweise über METU Flansche mit Spannringen ausgeführt. In speziellen Einsatzfällen kann die Verbindung „Flanschhinter-Bord“ eingesetzt werden. Die Flansche entsprechen dabei der DIN 24154 Reihe 1 bzw. 2 (Stand. Jul.1990).

Sortiment

Wickelfalzrohre verzinkt

Rohre längsgefalzt, rollnahtgeschweißt verzinkt

Formteile verzinkt mit und ohne Lippendichtung

Wickelfalzrohre Edelstahl

Rohre längsgefalzt, rollnahtgeschweißt Edelstahl

Formteile Edelstahl mit und ohne Lippendichtung

Flexible Rohre Aluminium, Edelstahl und Stahl

Schalldämmsysteme – flexible Schalldämpfer Aluminium

Montagen/Vormontagen

Außenluft- und Fortlufttechnik rund

Hauben rund verzinkt

Ansaug- und Ausblasbögen verzinkt

Dachdurchführungen und Wasserkragen verzinkt

Hauben rund Edelstahl

Dachdurchführungen und Wasserkragen Edelstahl

Montagematerial und Zubehör

Luftführung rund gepresst, gefalzt



1



2



3



4



5



6



7



8



9



10



11

- 1 | Wickelfalzrohre
- 2 | Bögen
- 3 | Reduzierungen
- 4 | Abzweige
- 5 | Verbinder
- 6 | Drossel- und Absperrklappen
- 7 | Ausblasstutzen
- 8 | Flexible Rohre
- 9 | Flexible Schalldämpfer
- 10 | Deflektorhauben
- 11 | Lamellenhauben

BerlinerLuft. verarbeitet das hochwertige Spiro® System. Detailinformationen zu den einzelnen Produkten sowie die Systemzulassungen finden Sie in den technischen Dokumentationen auf Anfrage.